



GRUND spartelmasse

Akrylbaseret
spartelmasse med
rigtig god hæfteevne.

Blad nr.: 15-17.11
Side: 1/2

03/2010

Produktdata

Egenskab

Farve	Hvid
Indhold	Pulver
Vægtfylde	1.100 kg/m ³
Flammepunkt	Ubrandbar
Max. kornstr.	0.1 mm
Max. krympning	19%
Klæbeevne til sparteltape af papir	100%
Emballagestr.	20 kg
Forbrug	0,25 kg/m ²
Tørretid	ca. 24 timer (afhængigt af temperatur og fugtighed)
Opbevaring	Skal beskyttes mod frost, høj temperatur og direkte sollys. Opbevaringstiden varierer med de klimatiske forhold. Ved høj luftfugtighed max. 6 måneder, ellers op til 12 måneder. Efter blanding kan spartelmassen lagres i lufttæt beholder i op til 1 måned
Underlag	Underlaget skal være fri for olie, fedt og støv
Rengøring	Sparteludstyr rengøres med vand
Mærkning	Produktet er ikke omfattet af Miljøministeriet mærkningsregler. Sikkerhedsdatablad kan ses på www.knaufdanogips.dk
Kodenummer	00-1 (1993)

Vigtigt:

- Må kun blandes med vand
- Brug kun rene spande og værktøj, da urenheder kan forringe spartelmassen kvalitet
- Fjern olie, fedt, støv eller afskallet maling fra underlaget før påføring
- Sørg for jævn temperatur og ventilation. Rumtemperaturen bør holdes på 12-25°C, og der bør være ensartede udtørningsforhold i hele rummet. Undgå meget hurtig og meget langsom udtørring, som kan give forringet kvalitet.

Anvendelse

Specialspartelmasse til 1. og 2. spartling af gipsplader og påføring af sparteltape. Produktet er specialudviklet til første lag spartling af gipspladesamlinger med ilægning af sparteltape.

Knauf Danogips spartelsystem - Grund + Finish - det rigtige til perfekte vægge og lofter uden synlige samlinger. Perfekt til fugespartling, "limer" pladerne sammen. Fortsæt med Knauf Danogips Finish til afsluttende spartling.

Anvendes også til spartling af hjørnebeskyttere og afslutningsprofiler.

Produktet kan ligeledes anvendes til udspartling af revner og ujævnheder på indvendige, tørre overflader af puds, tegl og beton. Til spartling af stuk og strukturoverflader.

Egenskaber

- Let at bearbejde
- Synker minimalt
- Høj vedhæftning
- Nem at slibe
- Til hånd- og maskinspartling

Fordele

Fabriksblandet med sikkerhed for ensartet kvalitet. Optimal sikkerhed mod revnedannelser. Den smidige konsistens og gode vedhæftningsevne minimerer spild grundet "nedfald" og reducerer rengøring til et minimum.



Blad nr.: 15-17.11
Side: 2/2

03/2010

Klargøring

Gipspladerne skal være monteret i henhold til gipspladeproducentens anvisninger.

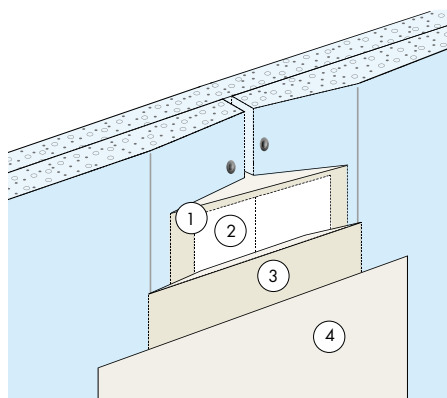
Rumtemperaturen bør holdes på 12-25°C. Der skal være en god ventilation, så spartelmassen kan tørre. Der bør være ensartede udtørningsforhold i hele rummet. Undgå meget hurtig og meget langsom udtørring, som kan give forringet kvalitet.

Blanding

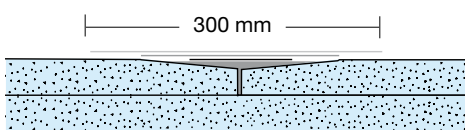
Brug rene spande. Plastspande er bedst. Brug aldrig spande af aluminium eller træ. Bland i forholdet ca. 10 liter koldt vand til 20 kg spartelpulver. Hæld pulveret i vandet og rør godt om. Lad massen stå i 20-30 minutter og rør så godt om igen. Lidt vand eller spartelpulver kan samtidig tilføjes til ønsket konsistens. Udføres blandingen med maskine, f.eks. mixer på boremaskine, skal der køres med lav hastighed for at undgå luftblærer i spartelmassen.

HÅNDSPARTLING

Pladesamlinger: Der skal sparteltape over alle pladesamlinger. Brug en 6" eller 7" stålspartel. Læg et godt lag spartelmasse over samlingen. Brug tilstrækkeligt spartelmasse, så luftblærer under tapen undgås. Stryg papirtapen fast i den våde masse og stryg samtidig den overflødige masse væk. Når første spartellag er gennemtørt, og eventuelle ujævnheder slebet bort, spartles anden gang igen med Knauf Danogips Grund.



- 1 Første spartellag - Grund
- 2 Ilægning af sparteltape, papir
Tørring
- 3 Andet spartellag - Grund
Tørring
- 4 Færdigspartling - Finish



Søm- og skruehuller: De let forsænkede hoveder spartles over.

Tørretid og slibning: Spartelmassen skal være helt gennemtør, inden eventuelle ujævnheder slibes bort. Det tager normalt min. 24 timer. Brug fint tørslibepapir nr. 100-120. Grovere sandpapir kan rive gipspladekartonen op. Mindre ujævnheder og slibestøv kan fjernes med en let fugtig svamp eller mælululle.

Andet spartellag

Når første spartellag med papirtapen er gennemtørt, og eventuelle ujævnheder er slebet bort, spartles med Grund anden gang. Forsænkningen fyldes op. Skruehovederne spartles også anden gang. **Finish:** Når spartlingen er tør og jævn, er der klar til den afsluttende spartling. Brug Knauf Danogips Finish. Den giver perfekt resultat og er let at slibe.

Værktøj: Knauf Danogips har også det rigtige spartelværktøj, der gør arbejdet lettere. F.eks. de rigtige stålspartler, hjørneruller til indadgående hjørner, plan- og hjørnepudsere.

Slibning

Når spartelmassen er tør, slibes de spartlede områder med fint sandpapir.

Henvisninger

Spartelarbejdet skal udføres i henhold til Knauf Danogips anvisninger for spartling af gipsplader.

Maling og tapetsering

Grundning og påføring af maling, struktur eller opsætning af tapet skal udføres i henhold til leverandørens anvisninger.

MASKINSPARTLING

Se særlig anvisning fra Knauf Danogips.

www.knaufdanogips.dk

Knauf Danogips' hjemmeside bliver løbende ajourført, og der kan således være forskelle på den information, der findes på trykt materiale, og på hjemmesiden. Informationerne på hjemmesiden er altid den gældende.